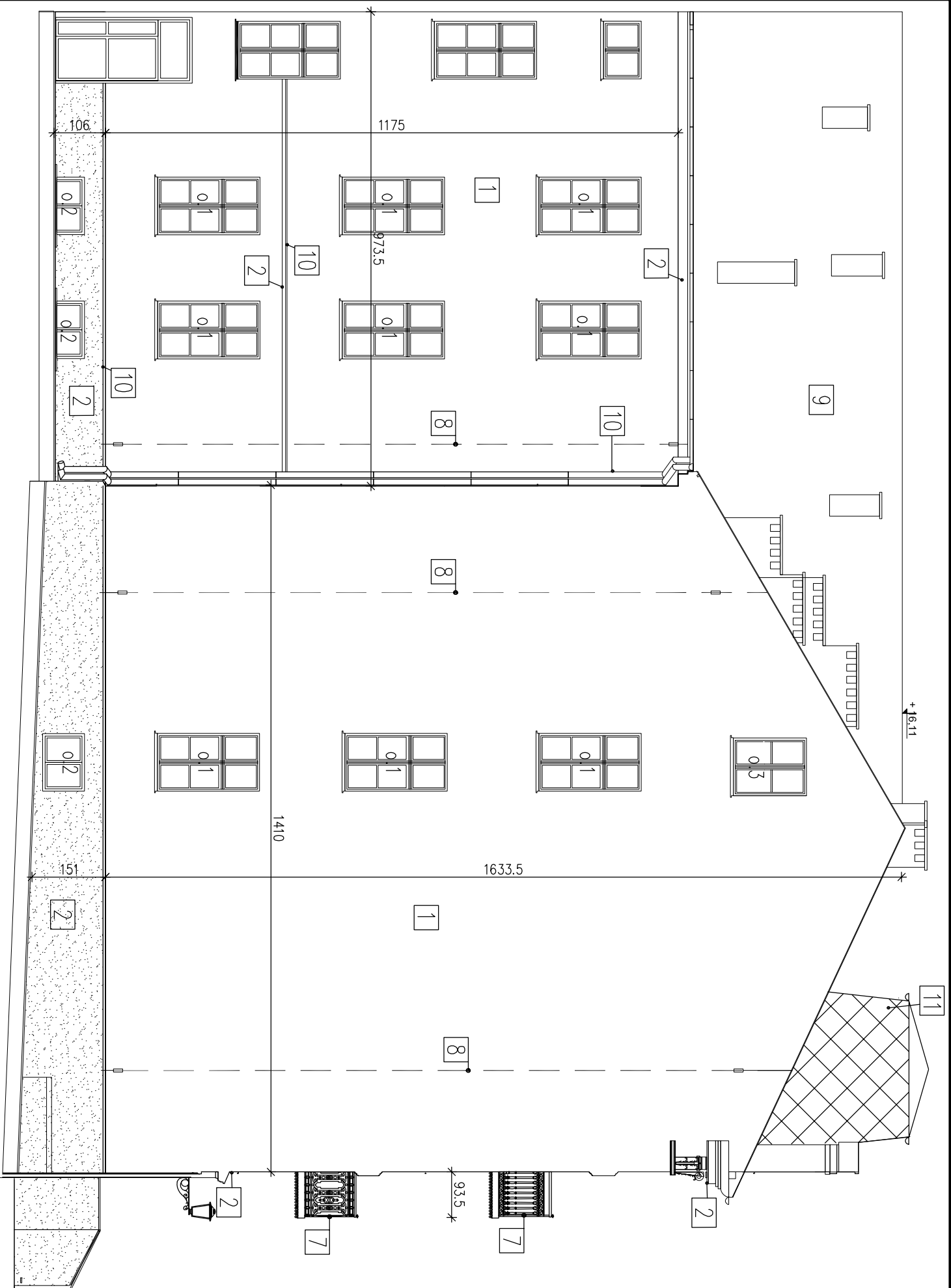


## ZAKRESY PRAC REMONTOWYCH



1. Renowacja elewacji oraz kominów w zakresie: odtworzenia tynku,

Technologia naprawy:

- wykonac odpowierzchniowe oczyszczenie tynków
- skuc wszystkie tynki popękane, giuche i słabe, odspojone fragmenty tynków licowych,
- wszystkie miejsca ubytków głębokich i powierzchniowych wpraw tynkarskich wyrownać do płaszczyzny podkładowym tynkiem wapienno - cementowym
- naprawiane powierzchnie lub/i oczyszczone z zabrudzeń zagruntować np Baunit MultiPrimer
- całą powierzchnie scolić szpachlą np. Baunit MC50W
- na tak zagruntowane podłoże nałożyć ręcznie lub maszynowo jako wierzchnią warstwę wykończeniową dla określonego przysięgu faktury tynku nawierzchniowego
- podkreślenie gładszego detalu architektonicznego opaski okienne, płycin, stosować szpachlą drobnoziarnista np. Baunit RK 70N
- Malować farbami silikonowymi – kolor NCS 0510–Y50R

2. Renowacja detali architektoniczne

Technologia naprawy:

- Mechaniczne usunięcie skorodowanych i odspojonych fragmentów detalu architektonicznego.
- Oczyszczenie powierzchni detalu architektonicznego z zabrudzeń atmosferycznych metodą mycia wysokociśnieniowego na gorąco.
- Usunięcie wszelkich włóknnych powłok z powierzchni detalu architektonicznego.
- Wykonanie dezynfekcji detali architektonicznych w miejscach porostonych lub narazonych na porostanie przez mikroorganizmy poprzez spryskanie preparatem biobójczym.
- Wykonanie miejscowej impregnacji i wzmacniającej detalu architektonicznego w miejscach ich osłabienia. Proponuje się użycie preparatu Dupo-grunt firmy Coparol.
- Naprawa ubytków w detalu architektonicznym, w tym częściowe wykonanie nowych ich partii metodą profilowania z wykorzystaniem specjalistycznych materiałów do rżeni, np.: sztukatorskim np. Baunit SM 86 czy Zaprawa Sztukatorska Podkładowa – Optosan Sztukogrob firmy Optolith.
- Wyprawa powierzchni detalu architektonicznego szpachlą mineralną drobnoziarnistą, np.: Zaprawa Sztukatorska Wierzchnia – Optosan Stuckofein firmy Optolith.
- Zdeca się zastosowanie farb krzemianowych, np.: KEIM Granital. – kolor NCS 0500–N

UWAGA:

Do poziomu pierwszej kondygnacji zabezpieczyć powłoką antygraffiti.

## ZAKRESY PRAC REMONTOWYCH

3. Renowacja cokołów: odtworzenia tynku,

Technologia naprawy:

- naprawę zdeca się wykonac z szeroko porowatych tynkach 0 antypoślizgowości R11 V4. Przed obłożeniem, skucie renowacyjnych WTA:
- Obrzutka renowacyjna 50 % krycia, np. Baunit SV 61, tynk renowacyjny podkładowy np. Baunit SP 64 G min grubość 10 –20 mm, tynk renowacyjny powierzchniowy np. Baunit SP 64 P min 10 mm grubości
- 7. Barierki balkonów oraz elementy stalowe wyszcścić z korozji – stopień czyszczenia Sa–2, malować farbą antykorozyjną o następnie farbą nawierzchniową alkiadową (ftalowe) w kolorze czarnym

4. Malować farbami silikonowymi – kolor NCS 3040–Y70R

Technologia naprawy:

- czyszczącą dla omawianego obiektu będzie zastosowanie metody mokrej przy wykorzystaniu przegrzanej pary wodnej o temperaturze około 1200 C
- Usunięcie spoin
- Ponowne spoinowanie
- Kitowanie ubytków w cegle
- Impregnacja hydrofobizująca całość wątku ceglanoego

5. Izolacja fundamentów,

Technologia naprawy:

- odkopanie
- wykonanie izolacji pionowej z tynku renowacyjnego uszczelniającego, zabezpieczonego folią kubekową z listwa okapnikową.

6. Obłożenie schodów i balkonów zewnętrznych płytkami gresowymi o antypoślizgowości R11 V4. Przed obłożeniem, skucie istniejących płytek a następnie uzupełnić zaprawą/szpachlą wyrownową i ułożenie nowych. Warstwy posadzkowe w opisie str.23

7. Barierki balkonów oraz elementy stalowe wyszcścić z korozji – stopień czyszczenia Sa–2, malować farbą antykorozyjną a następnie farbą nawierzchniową alkiadową (ftalowe) w kolorze czarnym

8. Demontaż instalacji odgrzewowej, a następnie jej odtworzenie wg. projektu branży elektrycznej.

9. Poszycie dachu do wymiany na blachę tytan–cynk na rąbek stojący w kolorze RAL 8004

10. Obróbki blacharskie, parapety, orynnowanie do wymiany na blachę tytan–cynk w kolorze RAL 8004

11. Blacha pokrywająca wieżę do wymiany na blachę tytan–cynk w kolorze naturalnym stalowym

12. Wymiana stolarki okiennej i drzwiowej – wg. opisu (numeracji)

TYTUŁ RYSUNKU:

ELEWACJA PÓLNOCNNA - ZAKRES PRAC REMONTOWYCH

RYS. NR.: 5

NAZWA INWESTYCJI:

Remont elewacji wraz z wymianą stolarki i poszycia dachu Akademickiego Liceum Ogólnokształcącego Państwowej Wyższej Szkoły Zawodowej w Płocku przy ul. Kosciuszki 20, 146201\_1, obr.ewid. 0008,dz. nr 1019

INWESTOR:

Akademickiego Liceum Ogólnokształcącego Państwowej Wyższej Szkoły Zawodowej w Płocku 09-402 Płock, ul. Kosciuszki 20

SKALA: 1:100

DATA: 08.08.2019

PROJEKTANT - architektura:

PODDPIS:

mgr inż. arch. Joanna Kwiatkowska-Kacprzak nr upr. 4/W/MOKK/2018 ul. Wojska Polskiego 2a, 09-530 Gąbion

PROJEKTANT - konstrukcja:

PODDPIS:

mgr inż. Piotr Kwiatkowski nr upr. MAZ/0879/PWBKb/2018 ul. Wojska Polskiego 2a, 09-530 Gąbion

Pracownia architektoniczna Archisprojekt, ul. Płocka 4, 09-530 Gąbion